

SP 21 CJM

Die robuste 23 m Teleskoparbeitsbühne verfügt über einen Teleskopausleger mit beweglichem Korbarm, einer maximalen Korblast von 250 kg und erreicht dabei eine maximale seitliche Reichweite von 16,70 m.



Elektrisch-hydraulische Proportionalsteuerung

Robuste und übersichtliche Korbsteuerung.



Bodensteuerung

Umfangreiche und einfach zu bedienende Bodensteuerung.



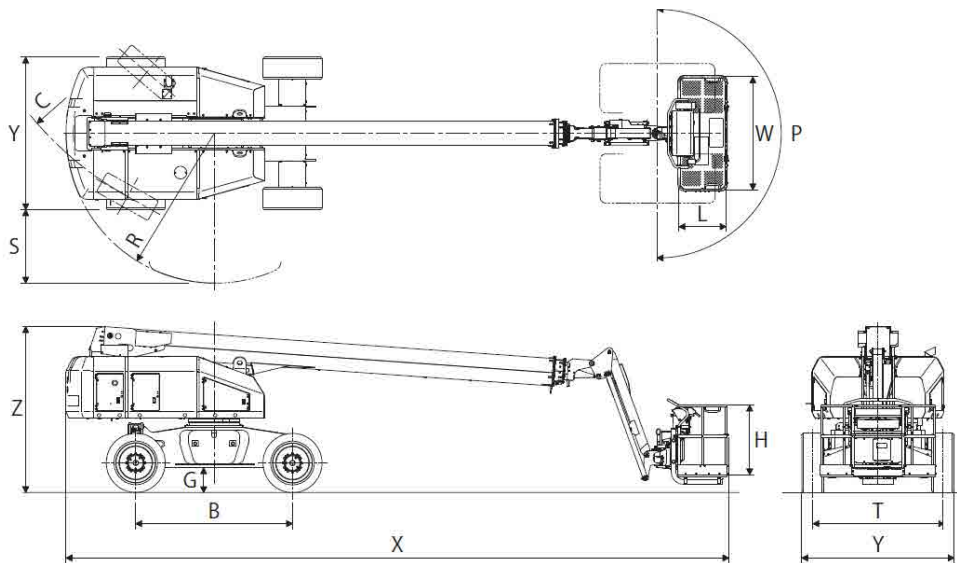
Beweglicher Korbarm

mit einer Korblast von bis zu 250 kg und großem Stahlkorb.

Technische Daten

Max. Arbeitshöhe	23,00 m	Min. Transportabmessung L x B x H	10,59 x 2,43 x 2,60 m
Max. sertl. Reichweite	16,70 m	Bodenfreiheit	400 mm
Korbdrehung	+/- 90°	Gesamtgewicht	13.600 kg
Korbgröße L x B x H	1,80 x 0,75 x 1,10 m	Max. Höhe beim Verfahren	23,00 m
Korblast	250 kg	Steuerung	elektrisch-hydraulische Proportionalsteuerung
Schwenkbereich Drehturm	360° (endlos)	Max. Querneigung	+/- 5°
Antrieb	Yanmar Dieselmotor 4TNV98-1NAS	Max. Steigfähigkeit	24°

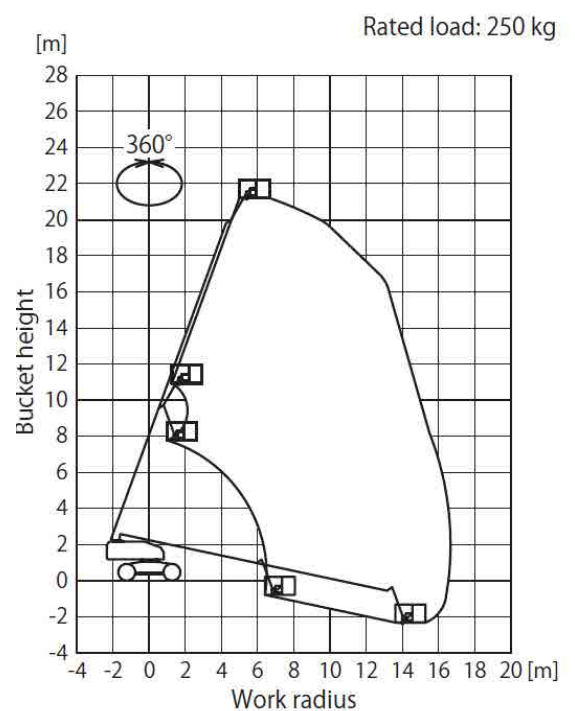
Technische Änderungen sind vorbehalten. Abbildungen können optionale Sonderausstattung beinhalten.



SP 21 CJM

Technische Daten

Max. Arbeitshöhe	23,00 m
Max. Plattformhöhe	21,00 m
Max. seitr. Reichweite	16,70 m
Überhang von Mitte Drehturm	2,36 m
Schwenkbereich Drehturm	360° (endlos)
Korbdrehung	+/- 90°
Korblast	250 kg
Korbgröße L x B x H	1,80 x 0,75 x 1,10 m
Min. Transportabmessung L x B x H	10,59 x 2,43 x 2,60 m
Bodenfreiheit	400 mm
Gesamtgewicht	13.600 kg
Max. Höhe beim Verfahren	23,00 m
Max. Querneigung	+/- 5°
Max. Steigfähigkeit	24°
Max. Fahrgeschwindigkeit	5 km/h
Steuerung	elektrisch-hydraulische Proportionalsteuerung
Allradantrieb	Ja



Antrieb

Antrieb	Yanmar Dieselmotor 4TNV98-1NAS
---------	--------------------------------

Ausstattung

Standardausstattung: <ul style="list-style-type: none"> - Geländereifen - Pendelachse - 4TNV98-ZNAS Yanmar Dieselmotor 	Optionale Sonderausstattung: <ul style="list-style-type: none"> - 3,5 kW Generator - Kundenspezifische RAL-Lackierung - Scheinwerfer vorne + hinten - Warnleuchte - nicht markierende Geländereifen - Schutzbürsten am Ende des Auslegers
--	--